

TRUCKTRADE

KEEP ON ROLLING



Marko Brankovic

Sale Heavy

-

T: +41 79 685 11 22

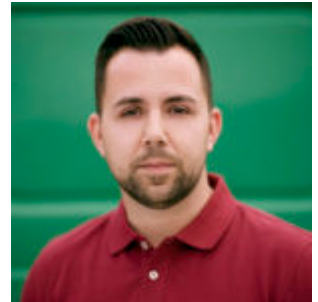
M: +41 44 925 11 22

E:

m.brankovic@trucktrade.com

-

Deutsch, Englisch, Serbisch



2009 MAN TGM 15.290 4x2 Blache mit Hebebühne

GENERELLE INFO

Modellbeschreibung	TGM 15.290 4x2 Blache mit Hebebühne	Zylinder	6
Produktkategorie	Lastwagen, Pritsche-Plane	Aufhängung	Stahl-Luft
Interne Referenz	19694M	Radstand	5.15
Euro Norm	Euro 5	Konfiguration	4x2
Erstzulassung	17/08/2009	Kilometer	620359 Km
Letzte Inspektion	12/08/2019	Fahrgestellnummer	WMAN16ZZ69Y233552
Getriebe	Automatik	Leistung in PS	290 PS
Hubraum in ccm	6871 ccm	Options	Differentialsperre, Motorbremse

AUFBAU

Modell	Blache mit Hebebühne	Herstellungsjahr	2009
Innenmaße l x b x h	7.53 x 2.46 x 2.55		

FAHRERHAUS

Kabinengrösse	Tageskabine	Klimaanlage	Man. Klima
Anzahl Sitze	2	Options	Dachluke

TRUCKTRADE

KEEP ON ROLLING

HEBEBÜHNE

Hebebühnen-Hersteller	DAUTEL	Schildlänge	1.50
Hebebühnen-Nutzlast	1500 Kg	Options	Hebebühnen-Fernbedienung

MASSE & GEWICHTE

Gesamtgewicht in Kg	13500 Kg	Gesamtlänge in Meter	9.6
Leergewicht in Kg	7200 Kg	Fahrzeugbreite in Meter	2.55 mm
Max. Nutzlast in Kg	6300 Kg	Gesamthöhe in Meter	3.6

AUSSTATTUNG

Options	Anhängerkupplung, Tempomat, Elektrische Fenster, Elektrische Spiegel, ABS, ESP, Radio, CD Player, Zentralverriegelung
----------------	--

BEREIFUNG

Reifendimension	305 / 70 R 19.5	Reifenprofiltiefe	6mm / 14mm
------------------------	-----------------	--------------------------	------------

TRUCKTRADE

KEEP ON ROLLING

BILDER



TRUCKTRADE

KEEP ON ROLLING



TRUCKTRADE

KEEP ON ROLLING



HAFTUNGSAUSCHLUSS

Preis- und Sortimentsänderungen sowie technische Änderungen bleiben vorbehalten. Alle Angaben auf trucktrade.com (Produktbeschreibungen, Abbildungen, Filme, Masse, Gewichte, technische Spezifikationen, Zubehörbeziehungen und sonstige Angaben) sind nur als Näherungswerte zu verstehen und stellen insbesondere keine Zusicherung von Eigenschaften oder Garantien dar, ausser es ist explizit anders vermerkt. Trucktrade.com bemüht sich, sämtliche Angaben und Informationen auf dieser Webseite korrekt, vollständig, aktuell und übersichtlich bereitzustellen, jedoch kann trucktrade.com weder ausdrücklich noch stillschweigend dafür Gewähr leisten. Sämtliche Angebote auf dieser Webseite gelten als freibleibend und sind nicht als verbindliche Offerte zu verstehen.

MEHRWERTSTEUER

Für den Verkauf von Fahrzeugen außerhalb der Schweiz kann die gesetzliche Mehrwertsteuer von Motortrade SA zurückgehalten werden. Diese wird nach Erheblichkeit der gesamten Veranlagungsverfügung durch den Schweizer Zoll vollumfänglich zurückerstattet.

ZAHLUNGSBEDINGUNGEN

Wir akzeptieren CHF, EURO und USD. Der Kaufpreis muss vor Abholung des Fahrzeugs vollständig bezahlt werden.

LIEFERBEDINGUNGEN

Falls nicht anders angegeben, sind alle Preis ab Platz zu verstehen. Jede andere Angabe kann fehlerhaft sein. Auf Wunsch können wir das Fahrzeug an alle Euroports und viele Städte in Europa liefern.

PRODUKT ONLINE ANSEHEN



TRUCKTRADE

KEEP ON ROLLING



**REMARKETING
SERVICE**



**EINTAUSCH
OFFERTEN**



**TRUCK
VERMIETUNG**
